

# Gestaltungsfreiheit



Die neue  
**Bodensteckdose**  
UDHOME-ONE

# Die Bodensteckdose UDHOME-ONE

Für den Einsatz in  
dünnen Estrichen

**Das kleinste und nachhaltigste Mitglied in der Produktfamilie** – noch flacher und deswegen energieeffizienter aufgrund der höheren Heizdynamik.

## Nivellierung auf Fußbodenhöhe

Der Rahmen der UDHOME-ONE lässt sich mit 4 integrierten Nivellierstützen auf die Oberkante des Bodenbelags einstellen.

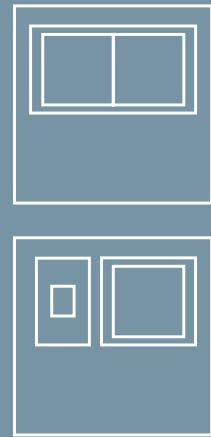
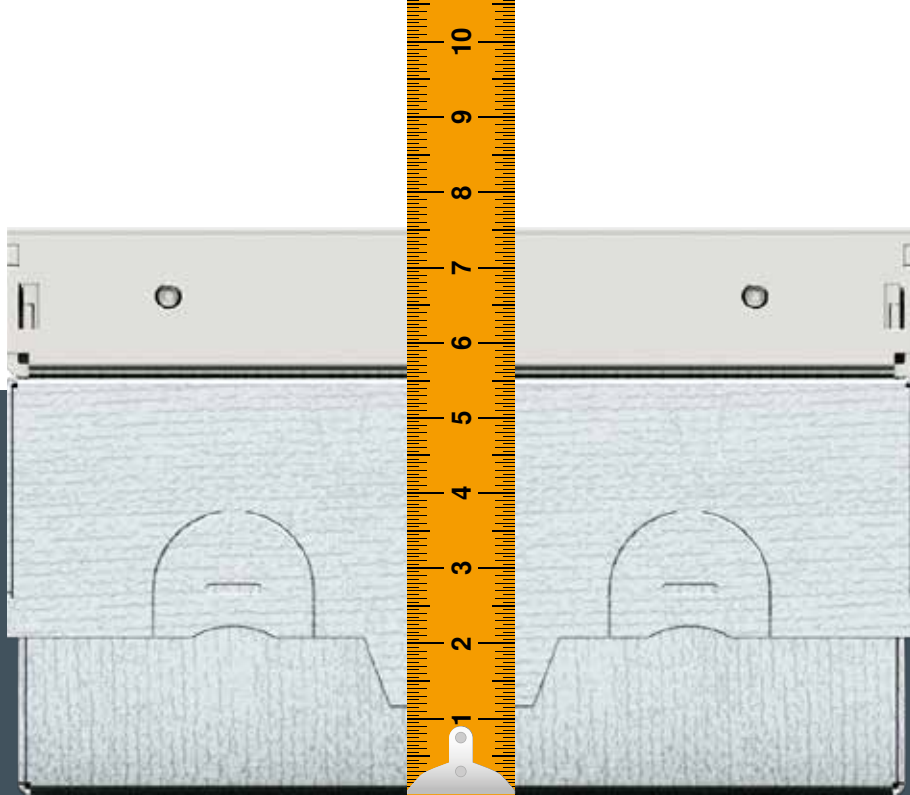
Der Nivellierbereich der UDHOME-ONE beträgt unabhängig von der Deckelausführung immer 75 - 105 mm.

Schnell und einfach  
zu installieren



## Die Vorteile auf einen Blick:

- Einsetzbar in dünnen Estrichen ab 75 mm
- Nachhaltig durch energiesparendes Heizen in dünneren Estrichen
- Hohe Belastungsfähigkeit (bis 15 kN)
- Flexible Bestückung
- Deckel kann bei eingesteckten Steckern weiterhin geschlossen werden
- VDE-zertifiziert
- Nivellierbereich von bis zu +30 mm



### Bodensteckdose UDHOME-ONE

140 x 140

1 Modul 45®-Einbaugerät  
1 Datentechnikmodul

#### Platzsparende Fußbodeninstallation

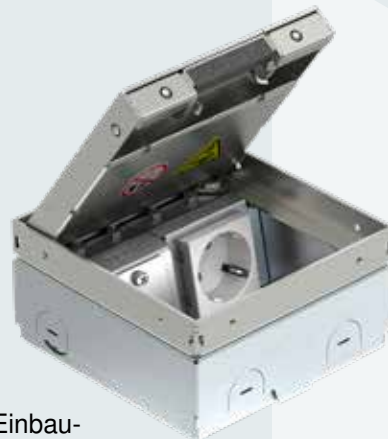
Die Bodensteckdosen werden direkt auf dem Rohfußboden (RFB) montiert, mit flexiblen Installationsrohren angeschlossen und anschließend bündig in den Estrich eingearbeitet. Durch die Nivelliermechanik lässt sich die UDHOME-ONE auch in Fußböden mit bis zu 105 mm Höhe einbauen.

#### Geräteeinbau

Die Bodensteckdosen UDHOME-ONE sind mit VDE-Einbaugeräten vorkonfiguriert. Eine Variante mit einem leeren Montage-träger ist ebenfalls erhältlich.

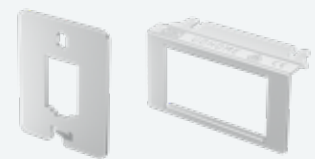
Zusätzlich sind zur Montage der Datentechnikmodule unterschiedliche Datentechnikplatten erhältlich.

Als Zubehör zum nachträglichen Umbau einer UDHOME-ONE steht ein 2-fach Modul 45® Montageträger zur Verfügung.



vorbestückt mit:

1 x Modul 45®-Steckdose  
1 x Datentechnik-Blindplatte



Datentechnikplatte zum optionalen Einbau eines Datentechnikmoduls. Wahlweise ist auch ein Montage-träger zur Aufnahme von bis zu 2 Modul 45®-Installationsgeräten erhältlich

**OBO Bettermann Vertrieb Deutschland GmbH & Co. KG**

Hüingser Ring 52  
58710 Menden  
DEUTSCHLAND

**Kundenservice Deutschland**

Tel.: +49 23 73 89 - 20 00  
info@obo.de  
www.obo.de

© OBO Bettermann Best.-Nr. 9137881 12/2022 DE

---

**Building Connections**

